

21°21'0"E

21°21'30"E

21°22'0"E

MAPA GOSPODARCZO-PRZEGLĄDOWA
DRZEWOSTANÓW
**OBREBU
PŁAWO**

GINIA:
Borowa
POWIAT
mielecki
WOJEWÓDZTWO
podkarpackie
Stan na 03.06.2026 r.

POWIERZCHNIA OGÓLNA: 51,19 ha (51,191 ha)

SKALA: 1 : 5 000
ARKUSZ 1(1)

0 50 100 200 300 400 500 metrów

Grunty obrębu
BOROWA



50°22'30"N

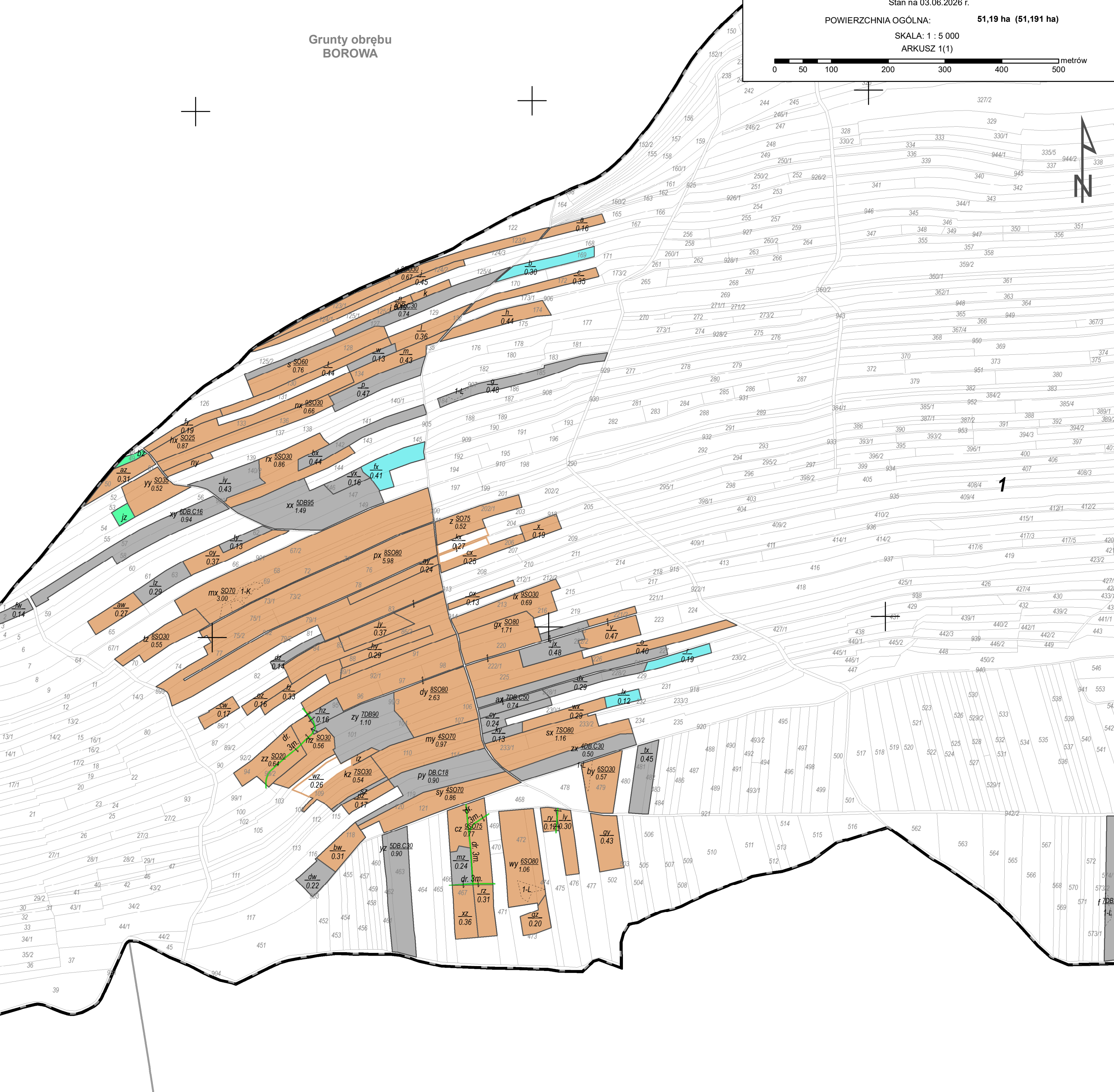
50°22'0"N

50°21'30"N

50°22'30"N

50°22'0"N

50°21'30"N

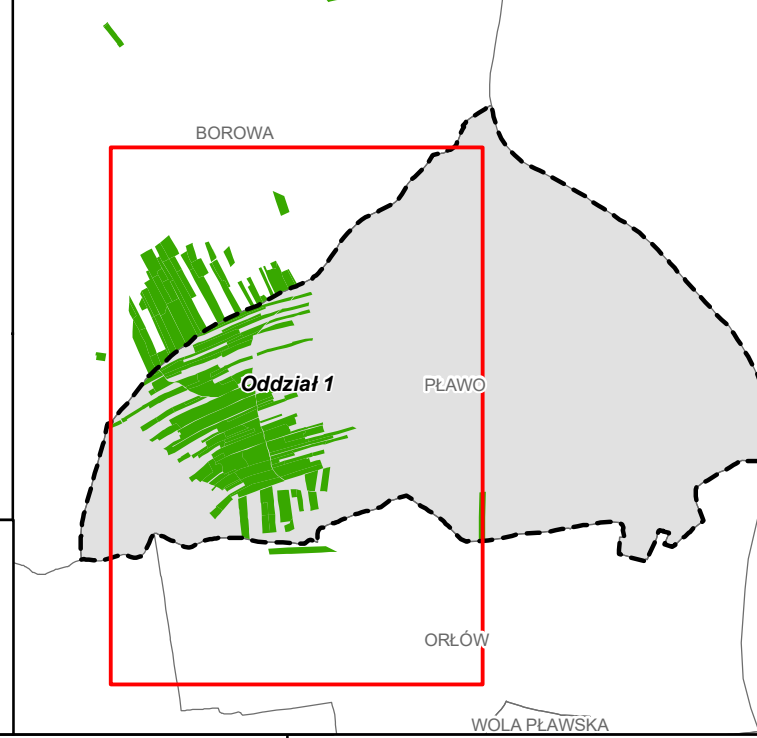


- Granica oddziału
- Granica pododdziału
- Granica działek ewidencyjnych
- Granica powierzchni niestanowiących wyłączenia (PNSW)
- Tory kolejowe
- Droga leśna
- Droga publiczna
- Ciek
- Linia energetyczna, telekomunikacyjna, rurociąg
- Pozostałe obiekty liniowe

- Granice kompleksów od lasów innej własności
- Granice współwłasności z inną własnością
- Granice gruntów przeznaczonych do zalesienia
- Kasownik
- Osobliwości przyrodnicze punktowe
- Osobliwości przyrodnicze powierzchniowe
- Opis oddziału
- Opis pododdziału
- Opis pododdziału z lasami poza ewidencją

- Grunty leśne**
- | | |
|--|--|
| grunty leśne niezalesione | leśne i starsze |
| sosna (SO), modrzew (MD) | świerk (ŚW) |
| jodła (JD), daglezja (DG) | dąb (DB), dąb czerwony (DB.C) |
| buk (BK), grab (GB) | jesion (JS), klon (KL), jawor (JW), wiąz (WZ), czereśnia (CZR.P) |
| olsza (OL) | brzoza (BRZ), robinia akacjowa (AK) |
| lipa (LP), osika (OS), topola (TP), wierzba (WB) | Pozostałe grunty leśne |
| Plazowina liściasta/iglasta | |

MAPA SYTUACYJNA W SKALI 1 : 40000



Mapę sporządzono na podstawie mapy ewidencyjnej obrębu ewidencyjnego

PŁAWO

Układ współrzędnych PL-1992

Wykonał: Maciej Sarnowski

Sprawdziła: Anna Sulik

Opracowanie:

TAXUS.UL

Taxus UL Sp. z o.o.
ul. Ochocka 14; 02-495 Warszawa
www.taxusul.com.pl

21°21'0"E

21°21'30"E

21°22'0"E